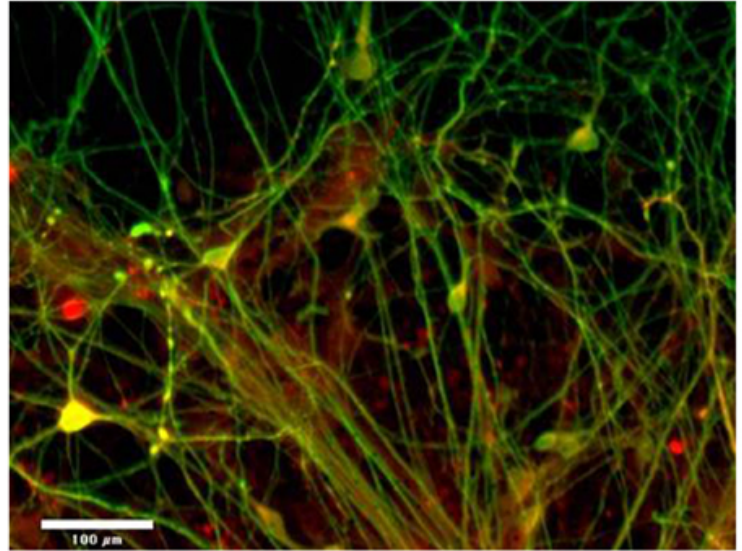


# La recherche sur les cellules souches embryonnaires: un dilemme éthique

## Quelles sont les problèmes qui font débat ?

La recherche sur les cellules souches embryonnaires (CSE) fait l'objet d'un débat intense et beaucoup de gens ont des convictions fortes à ce sujet. Les partisans d'un côté comme de l'autre s'intéressent à la protection de la vie humaine, alors pourquoi ont-ils des points de vue si différents ? Finalement tout dépend de la façon dont la blastula humaine est perçue.

Les CSE proviennent de cellules que l'on trouve dans la blastula humaine, l'un des stades très précoces de la vie humaine. Un ovule fertilisé se développe en blastula (un amas d'environ 100 cellules), qui ne peut survivre qu'un temps très court avant qu'elle ne doive être implantée dans l'utérus. Les blastulas utilisées pour la recherche sont typiquement obtenues artificiellement en laboratoire ou dans une clinique de fertilité.



Neurones (cellules nerveuses) cultivés en laboratoire à partir de cellules souches embryonnaires humaines.

Image: Oliver Brüstle, Institute of Reconstructive Neurobiology, University of Bonn Medical Center

## Pour quelles raisons les opinions divergent-elles ?

Certaines personnes pensent que détruire une blastula pour en obtenir les cellules équivaut à détruire un enfant à naître.

D'autres pensent que la blastula n'est pas encore exactement un enfant parce que si elle n'est pas implantée dans la paroi de l'utérus, elle n'aura aucune chance de se développer pour devenir un bébé.

Chaque année, les cliniques de fertilité créent de nombreuses blastulas qui sont détruites car on en produit plus que nécessaire. Ceux qui soutiennent la recherche sur les CSE pensent qu'il vaudrait mieux utiliser les cellules de ces blastulas surnuméraires pour la recherche et le développement de traitements médicaux, qui pourraient améliorer ou même sauver des vies humaines, plutôt que les jeter.

## Où est le compromis ?

C'est là que la discussion joue un rôle important. Les débats et les discussions sur les aspects moraux et éthiques des CSE aident à établir les règles et la réglementation régissant la recherche scientifique et le développement de traitements médicaux à base de cellules souches.

Il est important de comprendre que bien que l'on puisse avoir de fortes convictions sur ce qui est « bon » pour la société, les partisans d'un côté comme de l'autre dans cette discussion ont pour but d'aider à protéger la vie humaine. Comprendre cela peut vraiment aider les gens à respecter les différences d'opinion des uns et des autres et à travailler de manière à trouver un compromis.